

Standort
Bauherrschaft
Architekt

Hirzbodenweg 9, 4052 Basel/ BS
Dr. Ivo Gerster, Weinbergstrasse 88, 4102 Binningen
Mermet & Burckhardt Architekten AG, Dipl. Arch. ETH/SIA, Hardstrasse 45, Postfach, 4020 Basel

Auf dem Grundstück, welches früher einen kleinen Industriebetrieb beherbergte, konnten wir für die Bauherrschaft drei grosszügige Eigentumswohnungen, mit loftartigem Grundriss realisieren. Der Grundriss des Gebäudes ist L-förmig und in der Strassenflucht einseitig angebaut. Das Gebäude schliesst den Raum zum Hirzbodenweg hin ab. Der längere Flügel erstreckt sich in den Gartenraum mit altem Baumbestand hinein.

Die Fassade ist durch die horizontalen Sichtbetonbänder klar gegliedert. Die Bereiche zwischen diesen Betonbändern weisen hingegen verschieden schräge Fluchten auf, was dem sonst so ruhigen Volumen eine gewisse Dynamik verleiht. Das Material in den Fassadenfeldern ist geschliffener Jurakalk. Dieser wiederum findet auch im Innenausbau rege Verwendung.

Im Schnittpunkt der beiden Gebäudeflügel dient ein verglaster Lichthof als Tageslichtquelle. Die Fenster sind Raumhoch und haben feine Lamellenstoren

zwischen den Gläsern, mit welchen man die Sonneneinstrahlung und die Sichtbarkeit nach aussen steuern kann.

Am Bau beteiligte:

Mitarbeit bei der Ausführung: Paul Waldner, Architekt, Basel

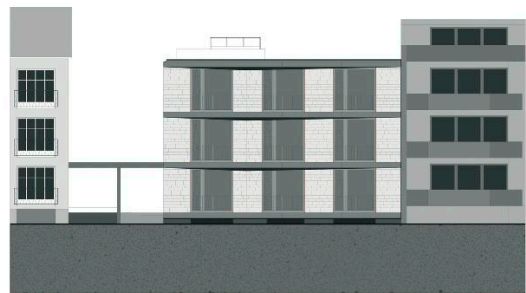
Bauingenieur: Ulmann Kunz Bauingenieure AG, Basel
Daniel Ulmann

Heizung Sanitär und Lüftung: Wenger & Ott, Basel und Nunningen
Elektroplanung: Procoba AG, Reinach

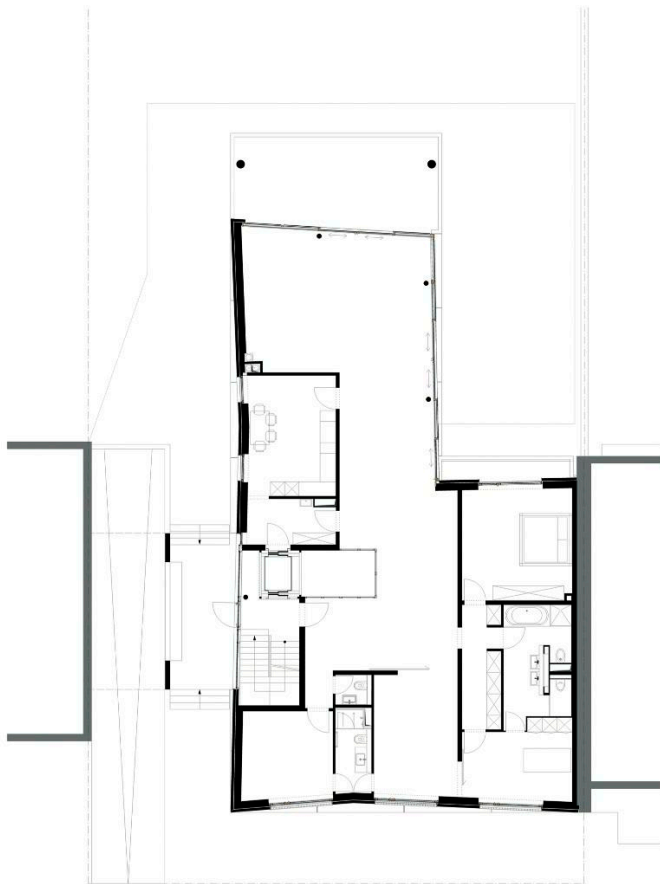
Photographien: Lili Kehl, Basel



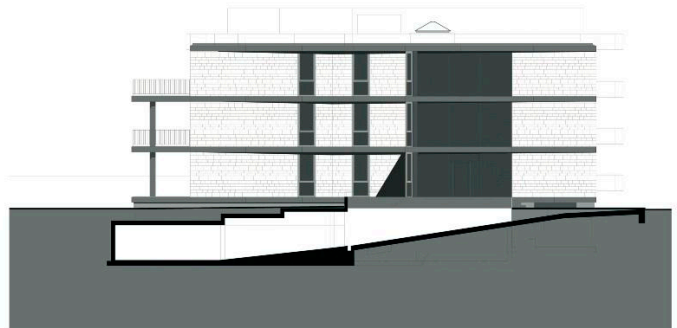
Situationsplan



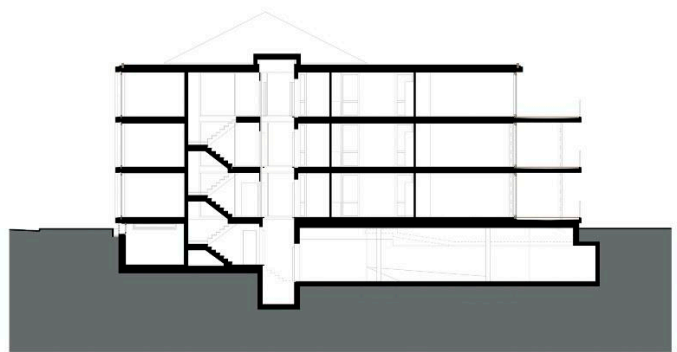
Strassenansicht



Grundriss EG



Seitenansicht



Längsschnitt

