

Standort
Bauherrschaft
Architekt

Spalenberg 48 , 4051 Basel/ BS
M-J & E. Koch-Burckhardt, Alte Landstrasse 157, 8802 Kilchberg
Mermet & Burckhardt Architekten AG, Dipl. Arch. ETH/SIA, Hardstrasse 45, Postfach, 4020 Basel

Wir wurden von der Bauherrschaft beauftragt, aus dem historischen Wohnhaus mit Ladengeschäft am Spalenberg 48, in bester Passantenlage gelegen, eine private Galerie mit darüber liegenden Wohnräumen zu konzipieren. In den oberen Geschossen war zum Teil noch originale Bausubstanz vorhanden, welche wir entsprechend sorgfältig renovierten. Im Erdgeschoss konnte aber die gesamte Grundrissituation neu konzipiert werden.

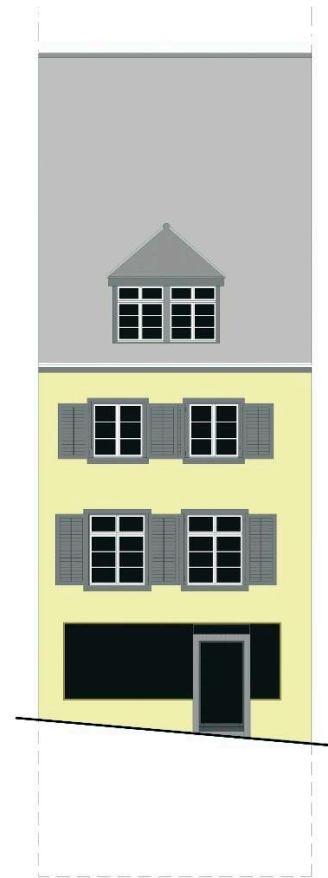
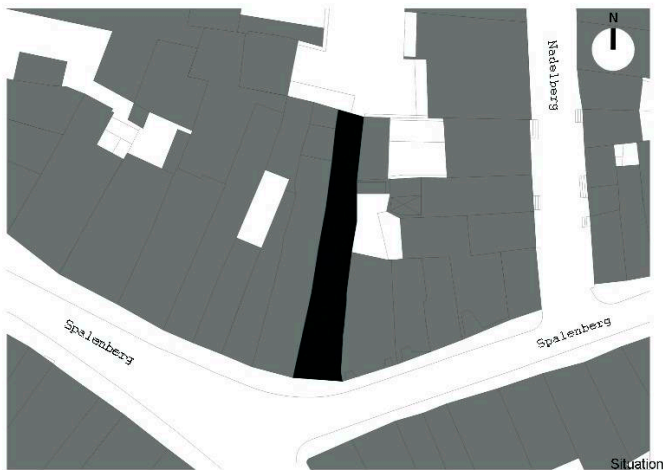
Entsprechend dem Kontext stellte die Gestaltung einer neuen Schaufensterfront zum Spalenberg hin hohe ästhetische Anforderungen, da sich das Gebäude in einem intakten Umfeld von historischen Bauten befindet. Wir entschieden uns dazu, eine klare neuzeitliche Formensprache zu wählen, welche den aktuellen Eingriff zeigt, sich aber harmonisch in die bestehende Bebauung der Umgebung einfügt.

Die Liegenschaft ist sehr schmal und tief, wobei die gesamte Parzelle überbaut ist. Entsprechend wurde es schwierig, die Galerie im Erdgeschoss optimal zu beleuchten. Mittels eines begehbaren Glasoberlichtes konnten wir die Situation im Hinterhof überzeugend lösen. Die Terrasse im Hof wird vom 1. OG aus erschlossen.

Am Bau beteiligte:

Bauingenieur: Bruno Thönen (†), Basel

Photographien: Lili Kehl, Basel



Ansicht Spalenberg 48

